

# Urnenkammersysteme

Art.Nr: 6150



## Wassertechnik

**RölTec** 

[www.RölTec.de](http://www.RölTec.de)

Stand 1/2018



# Verschlusstechniken

Neben der Bepflanzung ist der Stein das bedeutenste Gestaltungsmittel für den Landschaftsplaner und Architekten. Dies gilt besonders für die Entwicklung der Freiraumdetails von RölTec®, die sich seit Jahrzehnten bei Planern und Architekten größter Beliebtheit erfreuen. Beim Planen von neuen Formen und Ausstattungsdetails wurde nicht einfach mit Altbewährtem gebrochen, sondern Tradition als Grundlage für Innovation verstanden.

Durch die Verbindung von aktuellen Formgebungen ist RölTec® mittlerweile zu einem Klassiker in der Freiraumgestaltung geworden. Die Firma RölTec® bietet Ihnen für Ihr Objekt speziell und passgenau angefertigten Natur-Betonwerkstein. Die patentierten Werkstoffe Revulkan®, Redomit®, Retopie® und Resaton® werden nach speziellen Rezepturen mit ausgewählten qualitätskontrollierten Natur-Rohstoffen hergestellt.

So leicht macht RölTec® Individualität - zeigt Charakter im Detail.

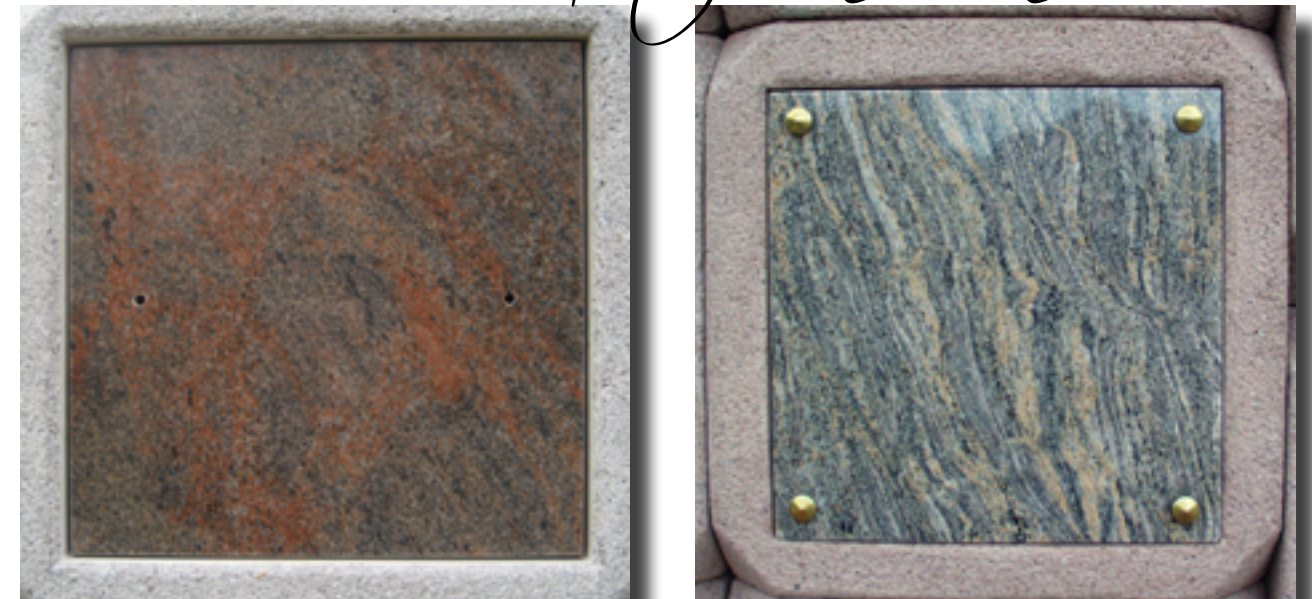
Die Außenflächen werden handwerklich strukturiert, dadurch werden die von **Hand gestockten** Werksteine zu einem Original.

Der neu aufgelegte Katalog zeigt eine Auswahl der Gestaltungsmöglichkeiten für Friedhöfe. Im konstanten Dialog mit Planern, Architekten und Friedhofsverwaltern erfassen wir regelmäßig die individuellen Bedürfnisse und Eingaben des Planers als konkrete Anforderung an uns. Mit fachkundiger Beratung stehen wir Ihnen gerne und jederzeit zur Verfügung. Sprechen Sie uns an, wenn Sie Fragen haben, oder besser - Sie vereinbaren einen Termin für ein persönliches Beratungsgespräch mit unserem bundesweit tätigen Außendienst.

RölTec®  
Freiraumsysteme  
Design in Beton und Stahl

RölTec GmbH & Co. KG  
Industriestr 83 51399 Burscheid  
Tel. 02174-5081 Fax. 02174-5085  
E-Mail: [info@roeltec.de](mailto:info@roeltec.de)  
[www.roeltec.de](http://www.roeltec.de)

Güteschutz  
RölTec® ist Mitglied in der zuständigen  
Güteschutzvereinigung Beton e.V. und darf  
das offizielle Güteschutzzeichen führen



Die verschiedenen Verschlusssysteme sind für alle Urnenwandkammern erhältlich. Sichtbare Verschraubung mit Zierkappen abgedeckt oder der nicht Sichtbare Verschluss zu verschließen mit einem Spezialwerkzeug.



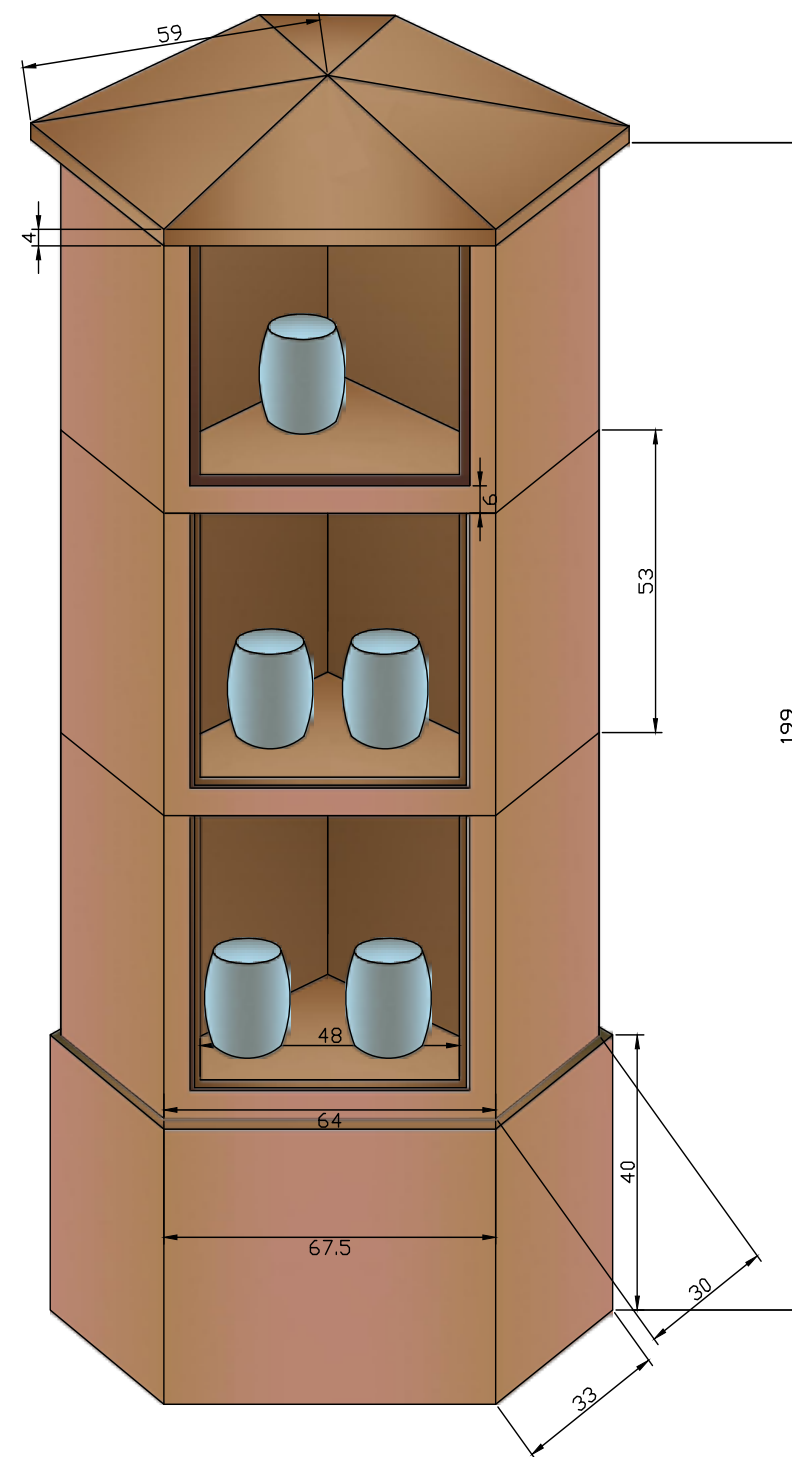
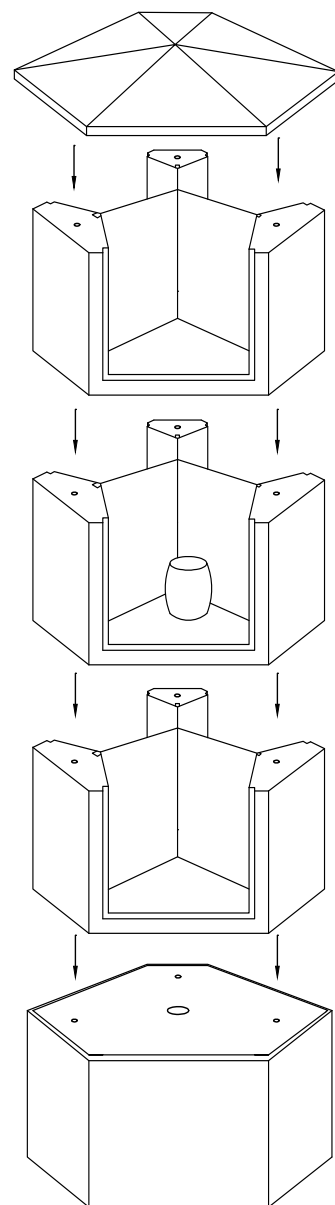


Urnenstele

Trivergo



Art.Nr.: 3000



Der große Vorteil von "Trivergo" liegt vornehmlich in der Form der Bauteilekonstruktion. Es wird für die Montage lediglich eine kleine Maschine mit geringer Spurbreite und niedrigem Gewicht benötigt.

Schmale Wege zwischen den Grabreihen werden mit den Einzelteilen der Stele ohne Probleme befahren, und so kann jede gewünschte Fläche auf dem Friedhof erreicht werden.

Eine Verwendung von vorhandenen Kleinmaschinen ermöglicht eine eigenständige Montage und hält somit auch die Erstellungskosten in einem überschaubaren Rahmen.

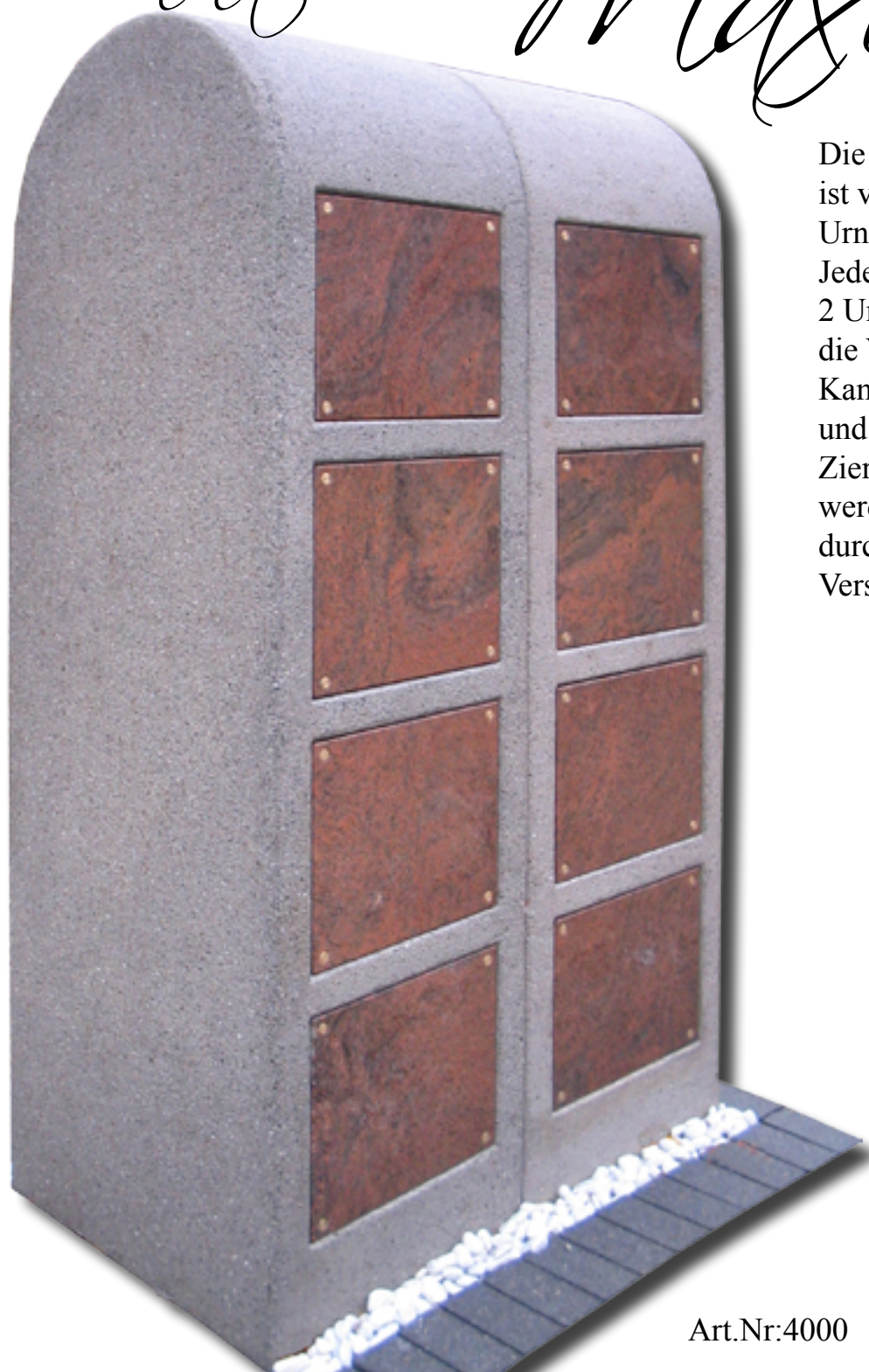
Es gibt keinerlei Einschränkung bei der Platzierung.

Zweckfunktion und Ästhetik bilden eine Einheit und fügen sich wie ein Denkmal harmonisch ein. Trauernde Angehörige finden an dieser kleinen Gedenkstätte die nötige Ruhe zum Verweilen.



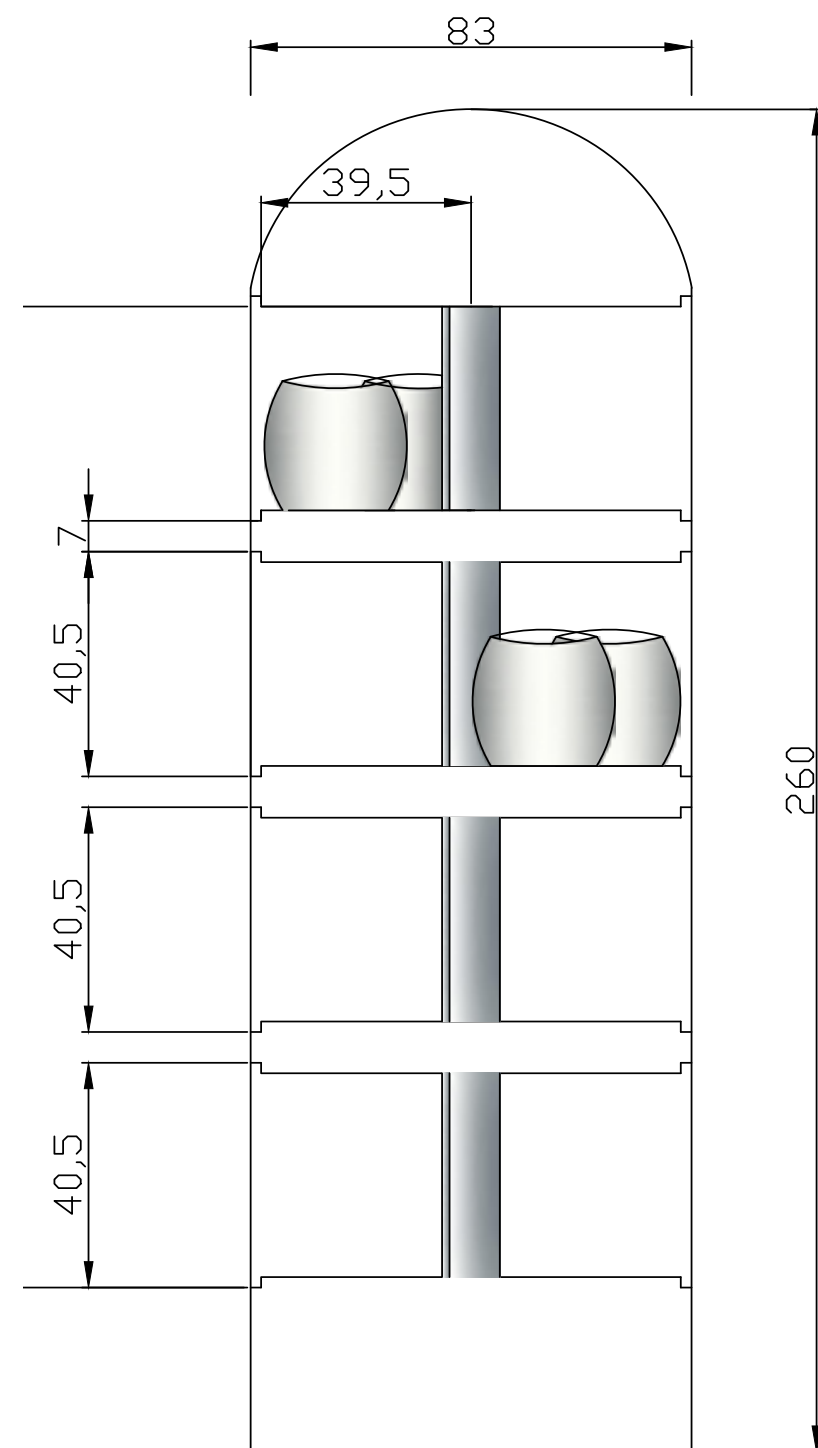


# Urnenstele *Maximus*



Die Urnenstele "Maximus" ist von beiden Seiten mit Urnenkammern ausgestattet. Jede Urnenkammer nimmt 2 Urnen auf. Auch hier ist die Verschlussstechnik der Kammerplatten wählbar und kann sichtbar durch Zierschrauben erstellt werden oder nicht sichtbar durch einen einzigartigen Verschlussmechanismus.

Art.Nr:4000



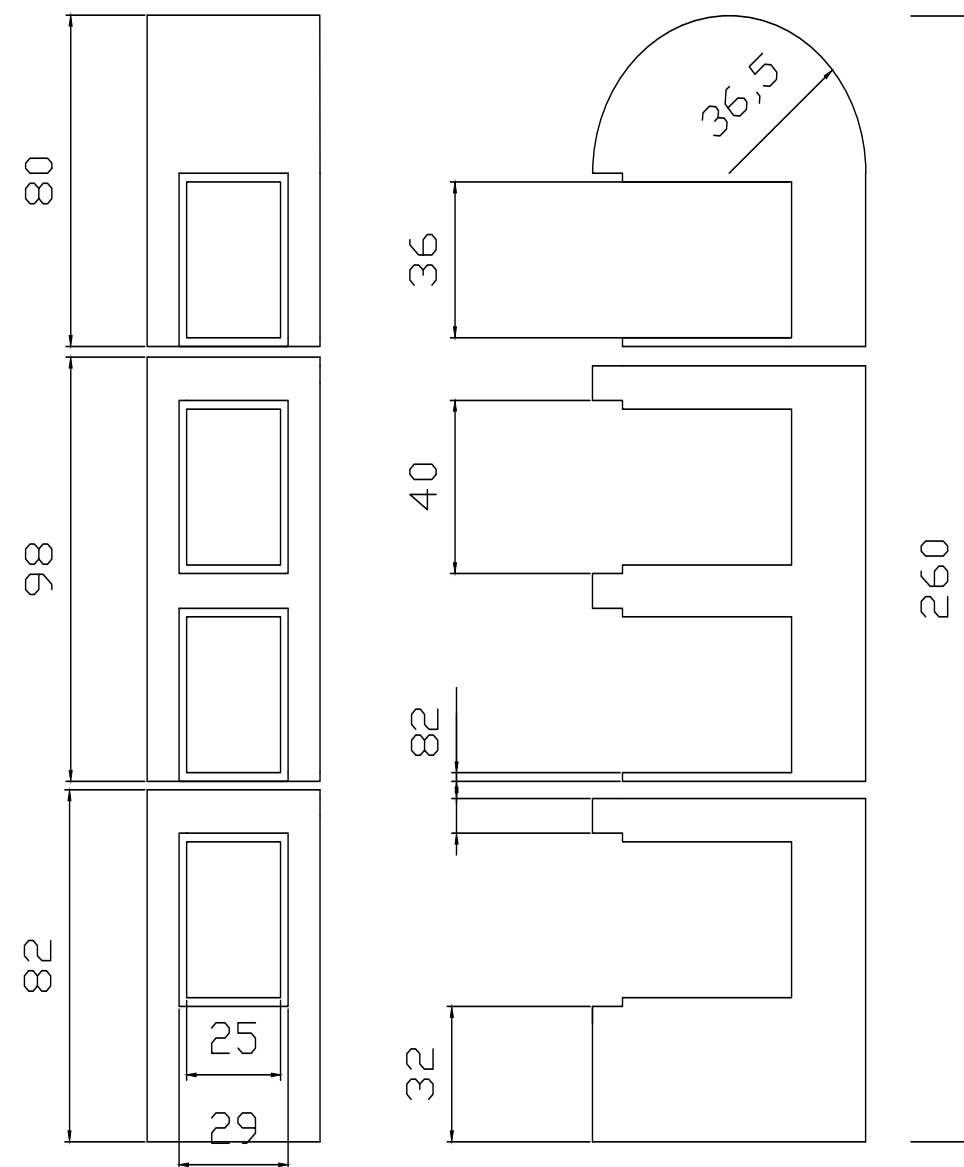


# Urnenstele Vario



Art.Nr.:2100

Da die einteilige Urnenstele "NOVUM" mit einer Bauhöhe von 260 - 300 cm und einem Gewicht von ca. 1,5t auf bestehenden Friedhöfen mit schmalen Wegen nicht transportierbar ist, wurde von uns die Stele "VARIO" entwickelt. Die Urnenstele besteht aus 3 Bauteilen und ist problemlos mit einem kleinen Friedhofsbagger an jede beliebige Stelle eines Friedhofs zu transportieren. Spezielle Montageplatten verbinden die 3 Bauteile zu einer optisch baugleichen Standardstele. Schmale Zuwege stellen bei der Friedhofsplanung kein Problem mehr dar.

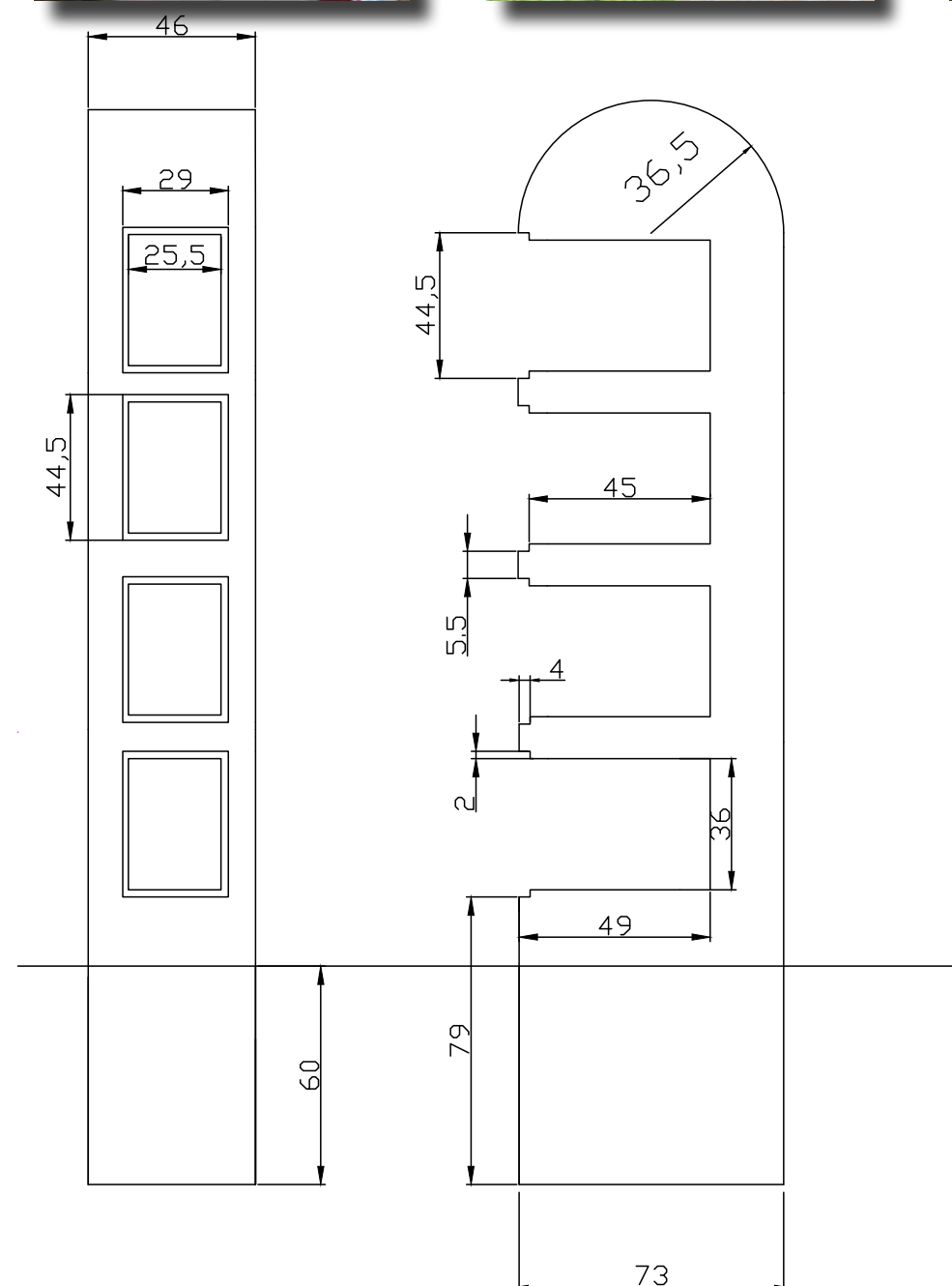




# Urnenstele Novum



Art.Nr.:2000



Die Urnenstele "Novum" ist erhältlich mit zwei, drei und vier Kammern. In jeder einzelnen Kammer, abhängig von der Größe der Schmuckurne, finden mindestens bis zu zwei Urnen Platz. Die Kopfausbildung ist bei der Standardausführung gerundet; hier sind auf Wunsch auch gerade, gesattelte und geneigte Ausführungen möglich. (Novis)

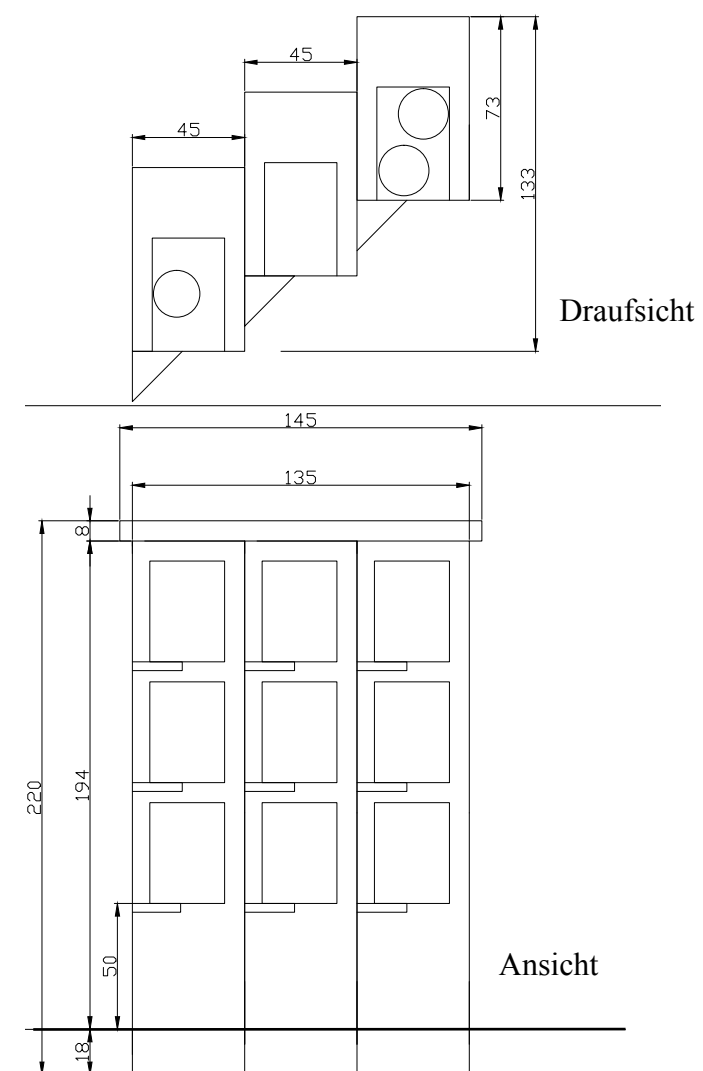




# Urnenstele Novis



Art.Nr.: 2510



Art.Nr.:2520

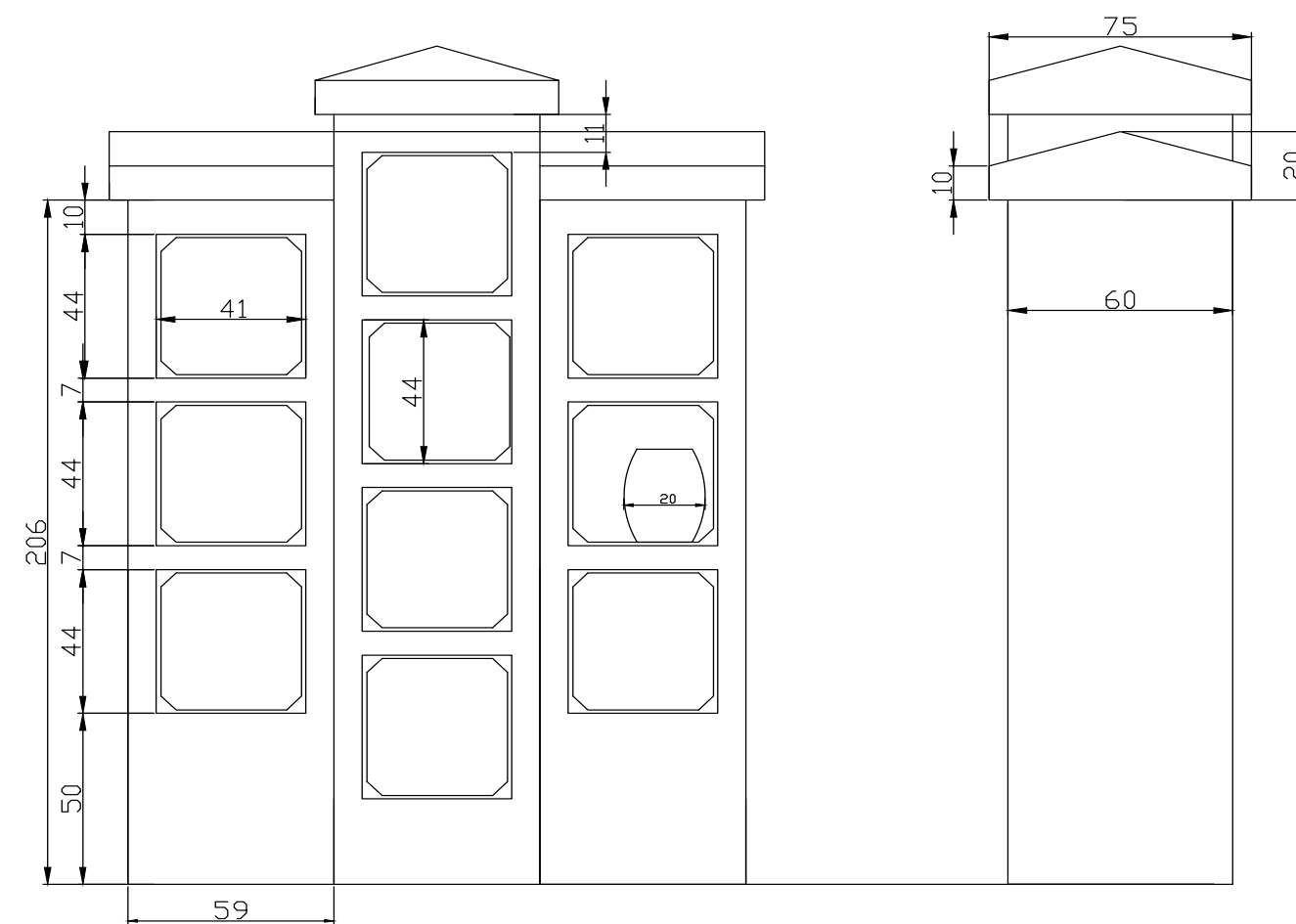




# Urnenstele Aquila



Art.Nr.: 5600

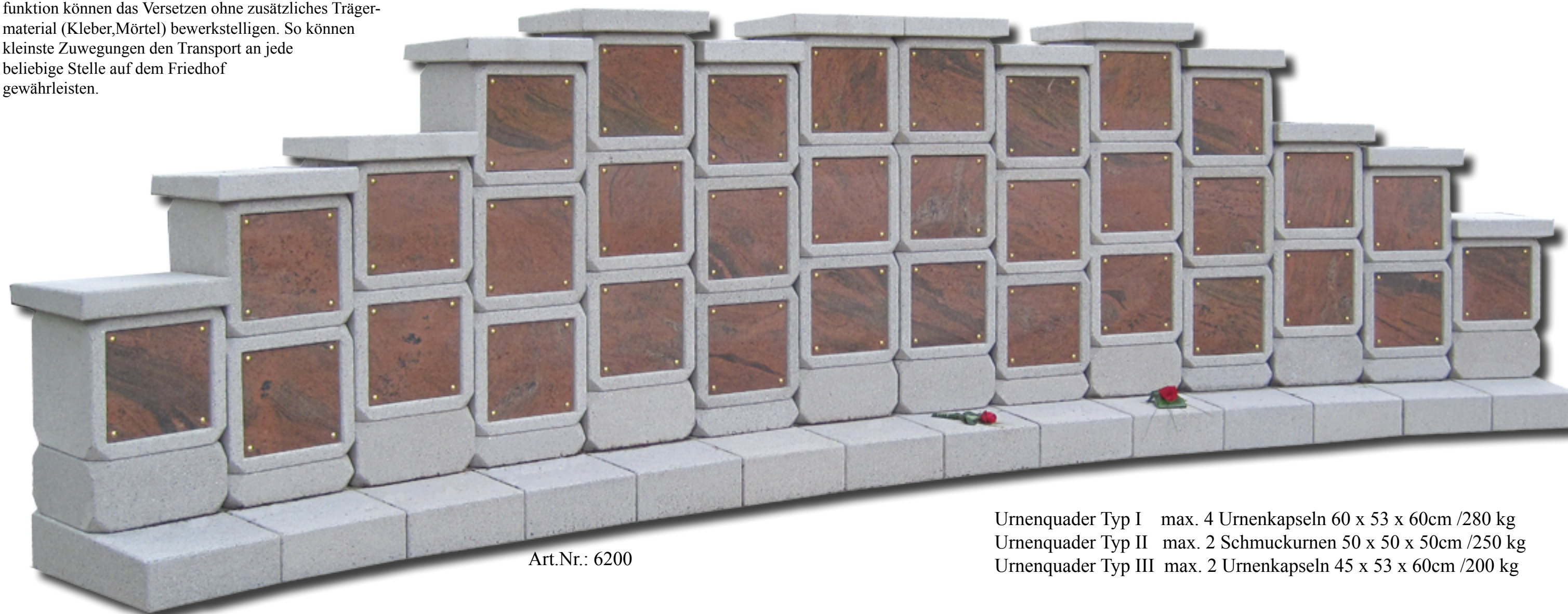
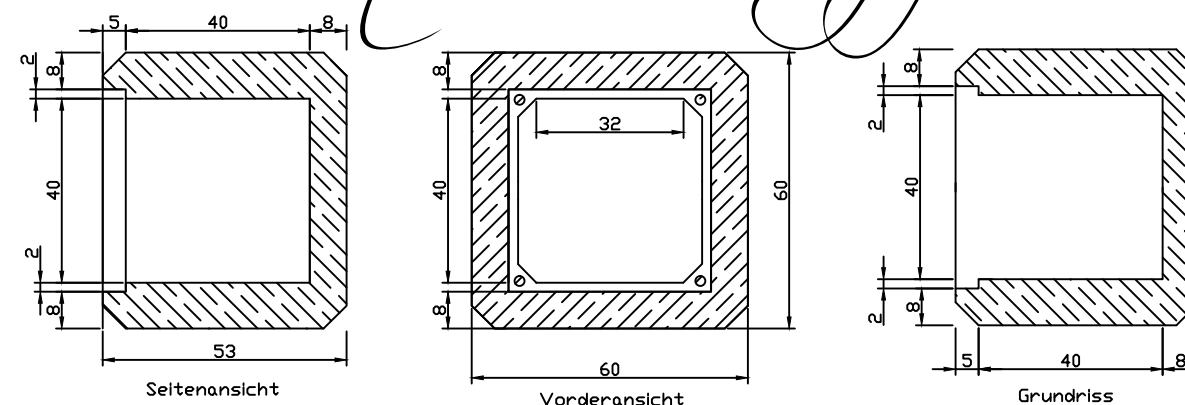




# Urnenquader Typ 1

Das Urnenquadersystem bietet Ihnen vielfältige Möglichkeiten bei der Anordnung und Gestaltung der Urnenwände. Als Urnenwandssystem ist es ohne Aufwand leicht und problemlos erweiterbar und kann nach Bedarf mit weiteren Quadertypen ergänzt werden. Durch eine radiale Anordnung der Urnenquader, ab einem Durchmesser von 2,30m, besteht auch hier eine einzigartige Planungsvielfalt. Bogen und Kurvenverlauf der Urnenwand passen sich so den örtlichen Begebenheiten an. Urnenquader sind speziell entwickelte Urnensysteme, die gerade durch die große Variante der Aufbaumöglichkeiten - gerade - höhenversetzt - radial - treppenartig pyramidal - diagonal kreuz oder sternförmig - aufgebaut werden können.

Der Aufbau der Urnenkammer erfolgt auf einem Betonfundament und einer Grundsockelplatte, ohne besonderen mechanischen Aufwand. Kleine Friedhofsbagger mit Hebefunktion können das Versetzen ohne zusätzliches Trägermaterial (Kleber, Mörtel) bewerkstelligen. So können kleinste Zuwegungen den Transport an jede beliebige Stelle auf dem Friedhof gewährleisten.



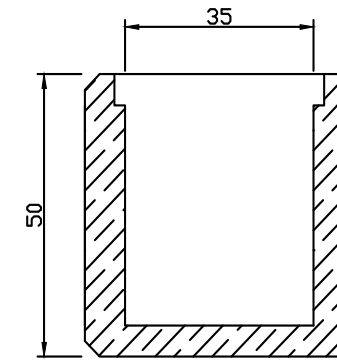
Art.Nr.: 6200

Urnenquader Typ I max. 4 Urnenkapseln 60 x 53 x 60cm /280 kg  
 Urnenquader Typ II max. 2 Schmuckurnen 50 x 50 x 50cm /250 kg  
 Urnenquader Typ III max. 2 Urnenkapseln 45 x 53 x 60cm /200 kg

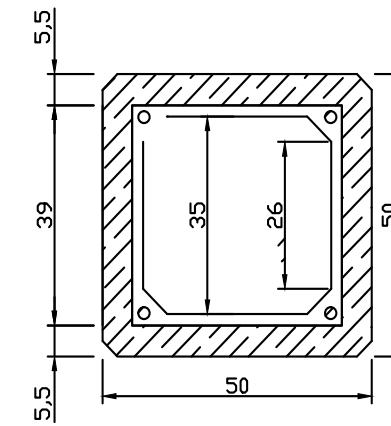




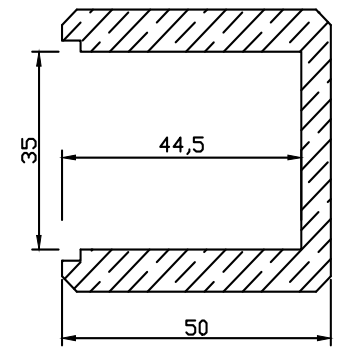
# Urnenquader Typ 2



Seitenansicht



Frontansicht



Draufsicht



Art.Nr.:6150

Urnenquader Typ II max. 2 Schmuckurnen 50 x 50 x 50cm / 250 kg

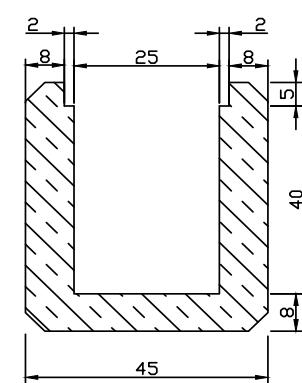


Art.Nr.: 6100

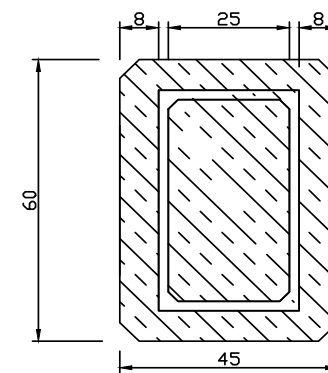




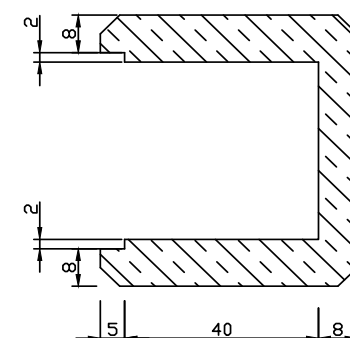
# Urnenquader Typ 3



Grundriss



Vorderansicht



Seitenansicht



Art.Nr.:6000

Urnenquader Typ III max.1 Schmuckurne 45 x 53 x 60cm /200 kg





# Urnenwandsystem Quadrom

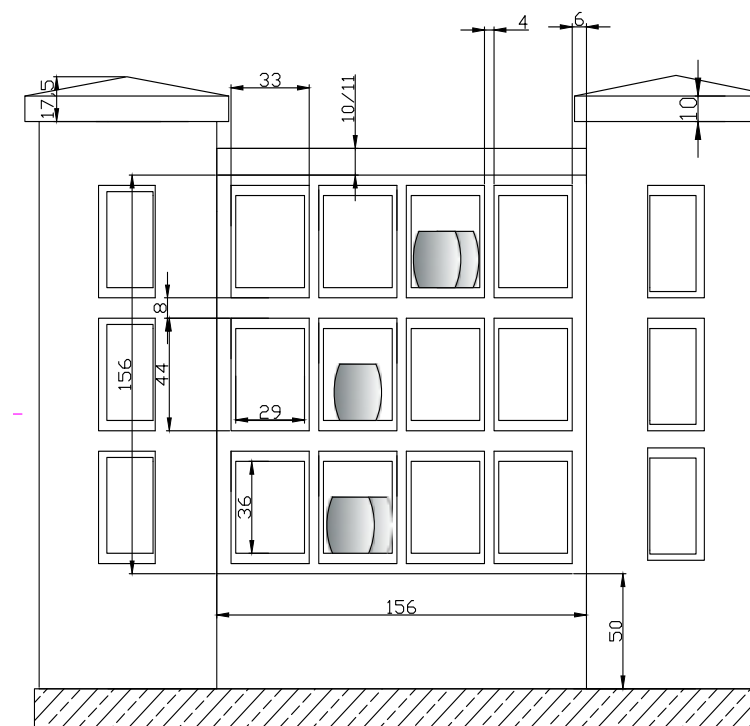


Art.Nr.: 5700

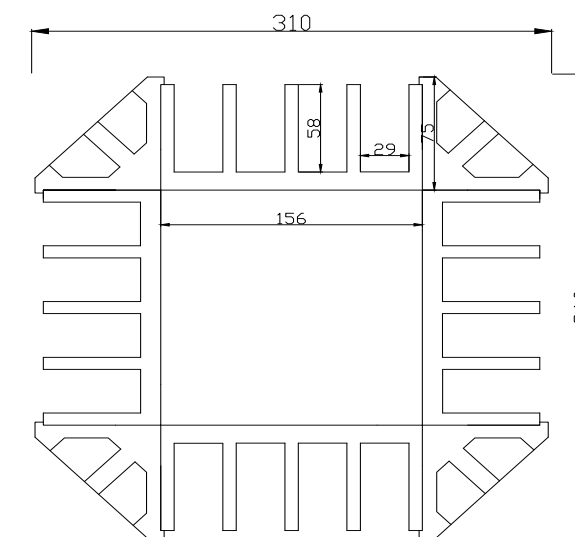


Die von vier Seiten zugängliche Urnenwand bietet Platz für 60 Urnengrabkammern auf gerade einmal ca. 3,10m x 3,10m Grundfläche.

Nicht nur die Urnenwände sondern auch die Eckpfeiler dieses Kolumbariums können mit Kammern versehen werden. Die Schmuckplatten sind auch bei diesem System mit einem nicht sichtbaren Verschluss verriegelt.



Ansicht



Schnitt / Draufsicht





A large, light-colored concrete structure, possibly a utility box or enclosure, with a flat roof and decorative panels, situated outdoors on a paved area with trees in the background.

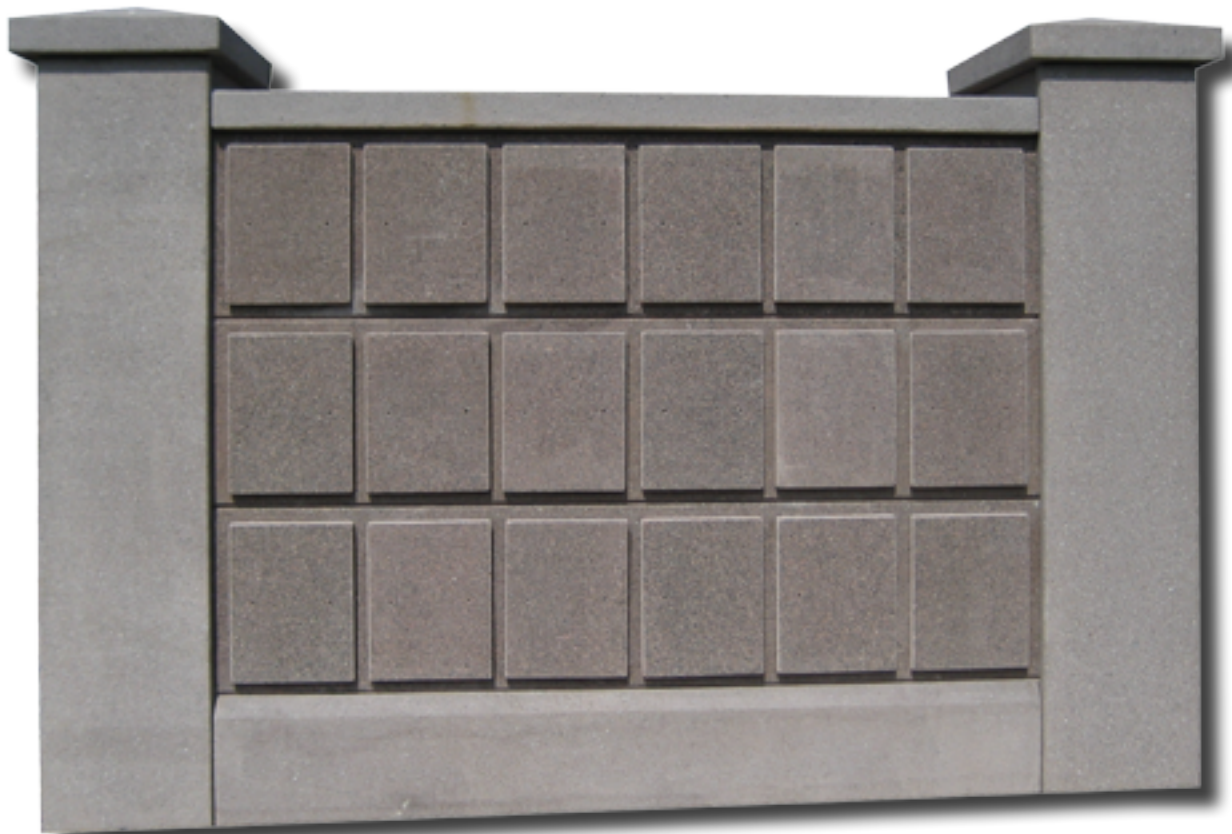
[illegible]

Technical drawing of a rectangular plate with a cross pattern and rectangular cutouts. The overall dimensions are 160 units in both width and height. The width is divided into segments of 8, 44, 8, 44, and 8 units. The height is divided into segments of 50, 8, 44, 8, and 50 units. The cutouts are rectangular, with a width of 44 units and a height of 50 units, positioned in the center of the plate.



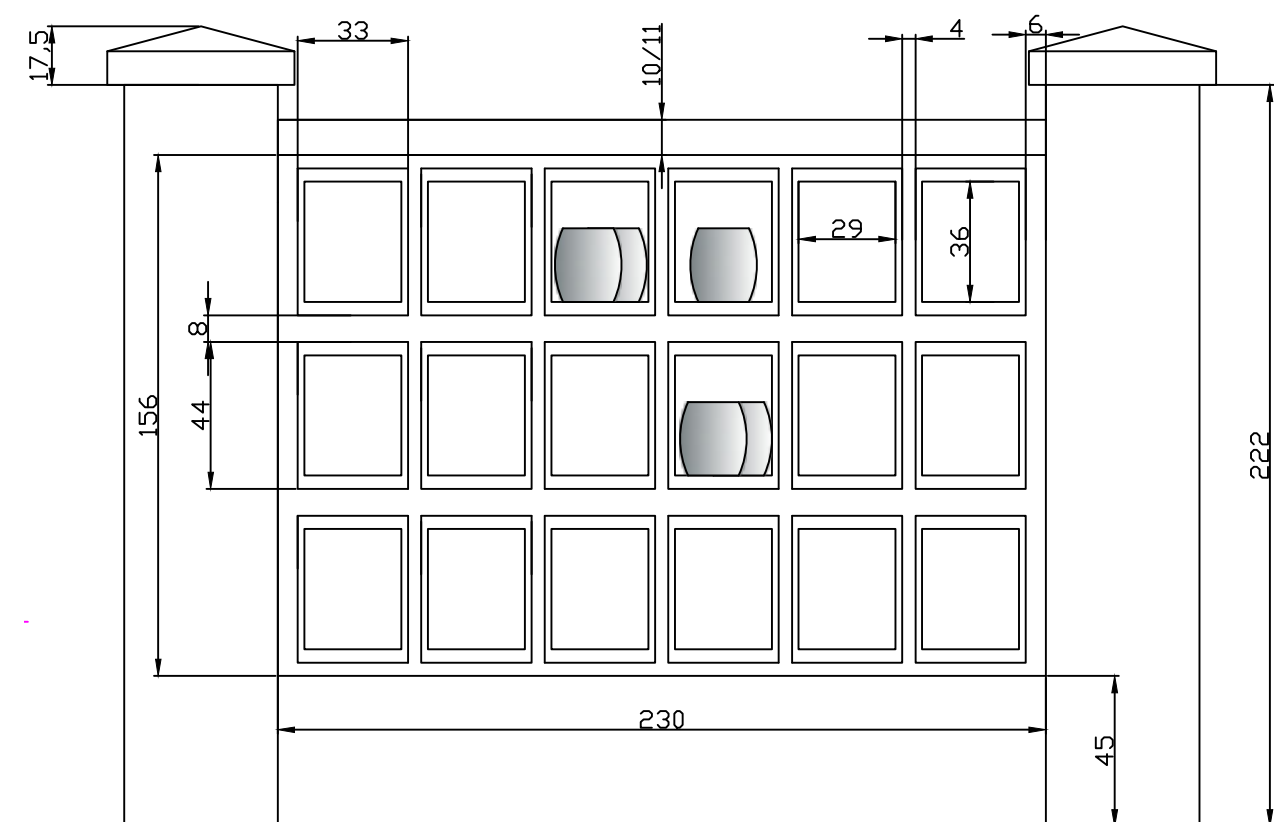


# Urnenwandsystem Acubo



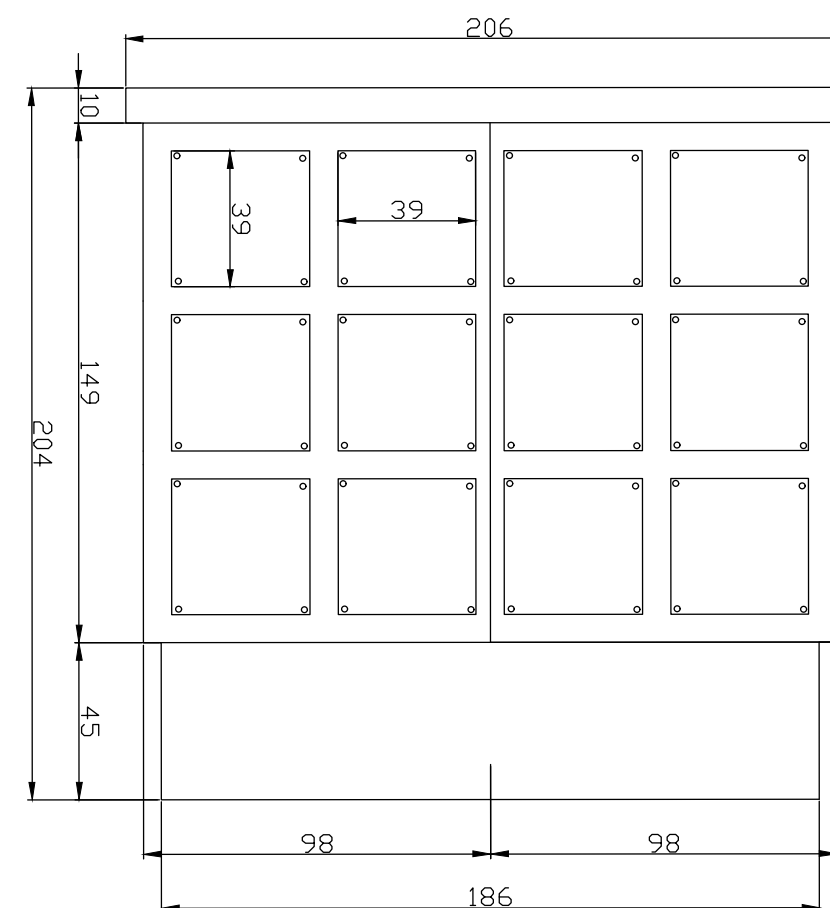
Art.Nr.:5500

Mit dem Acubo Urnenwandsystem hat man eine große Variationsmöglichkeit in Form, Größe und Gestaltung. Unterschiedlichste Kammergrößen für zwei, drei oder vier Urnen in horizontaler und vertikaler Anordnung können durch Pfeiler eingefasst werden. Urnenwandabdeckungen, gestaltet als Mauerabdeckungen, bilden einen horizontalen Abschluss. Die seitlichen Pfeiler können auch als Mauerscheibe ausgeführt werden.





# Urnenwandsystem *Vertigo*



Art.Nr.:5110

\*Sonderausstattung mit Abdeckung.

\*Sonderausstattung mit Abdeckung





# Sonderformen



Die abgebildeten Variationen unserer Systeme sind nach Kundenwünschen individuell gefertigt worden. Den Sonderformen der Urnenkammersysteme sind kaum Grenzen gesetzt. Die Kammerinnenmaße, Urnenwandgestaltung, Oberflächenbearbeitung oder die Bauart können durch die Manufakturarbeit an Ihre Wünsche angepasst werden. Fordern Sie uns heraus!



Art.Nr.: 5750

Quadrom mit Schmuckablage



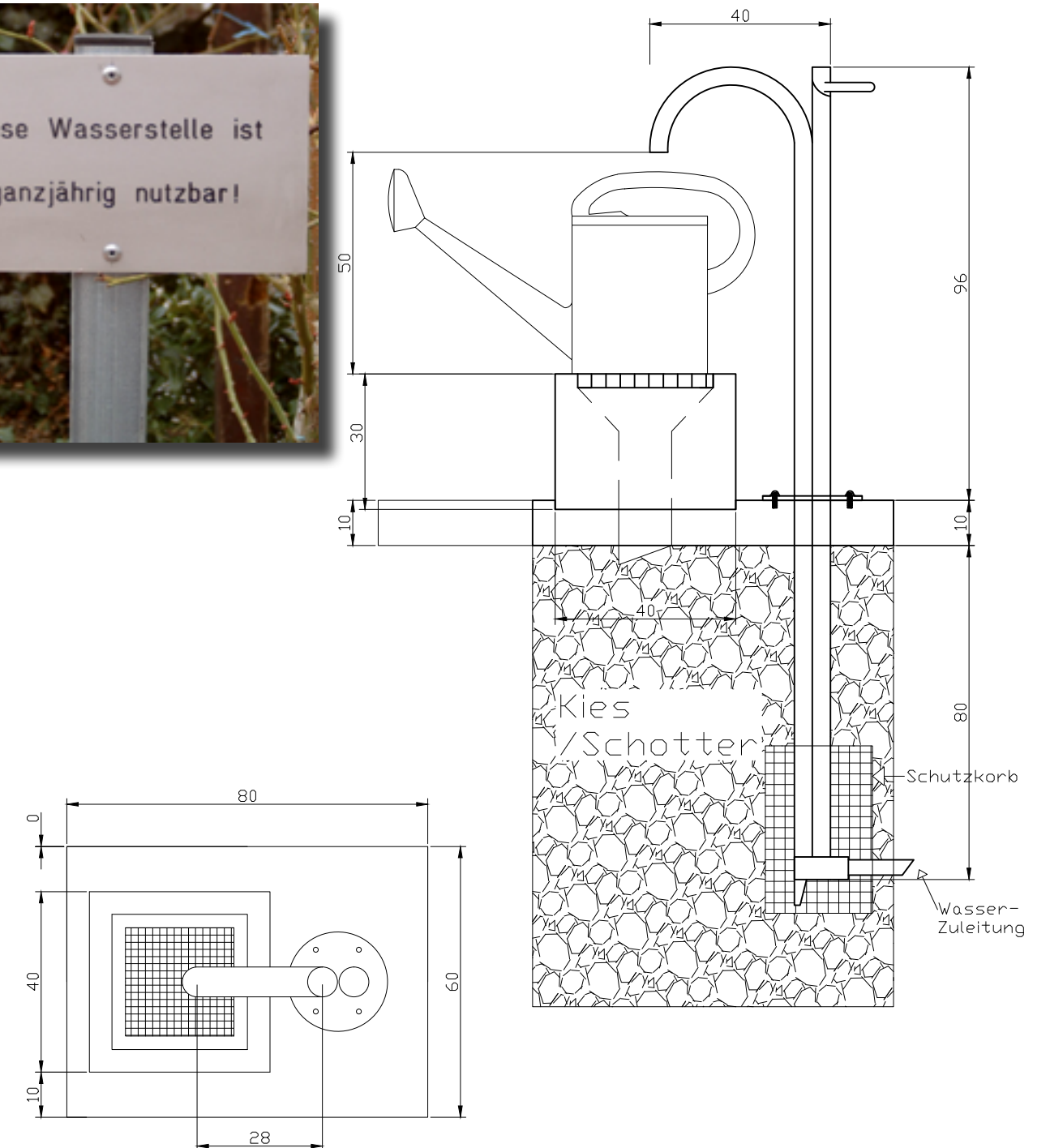


# Frostfreie Wasserstellen



Frostfreie Wasserversorgung das ganze Jahr?  
Die Problematik der Wasserversorgung auf Friedhöfen in der Übergangszeit ist hinreichend bekannt. Frühe Frostperioden im Herbst, sowie Nachtfroste im Frühjahr, führten bislang dazu, dass nicht immer eine problemlose Wasserversorgung von November bis März gewährleistet war. Sehr zum Unwillen der Besucher, die zeitig mit der Frühjahrsbepflanzung beginnen möchten, wird das Leitungsnetz der Friedhofzapfstellen erst mit Wasser freigestellt, wenn im Regelfall nicht mehr mit Frost zu rechnen ist. So führten in der Vergangenheit gerade die erwähnten Situationen nicht selten zu Schäden an den Leitungen, wenn dem Drängen der Friedhofsbesucher nachgegeben wurde.

Art.Nr: 0116-F





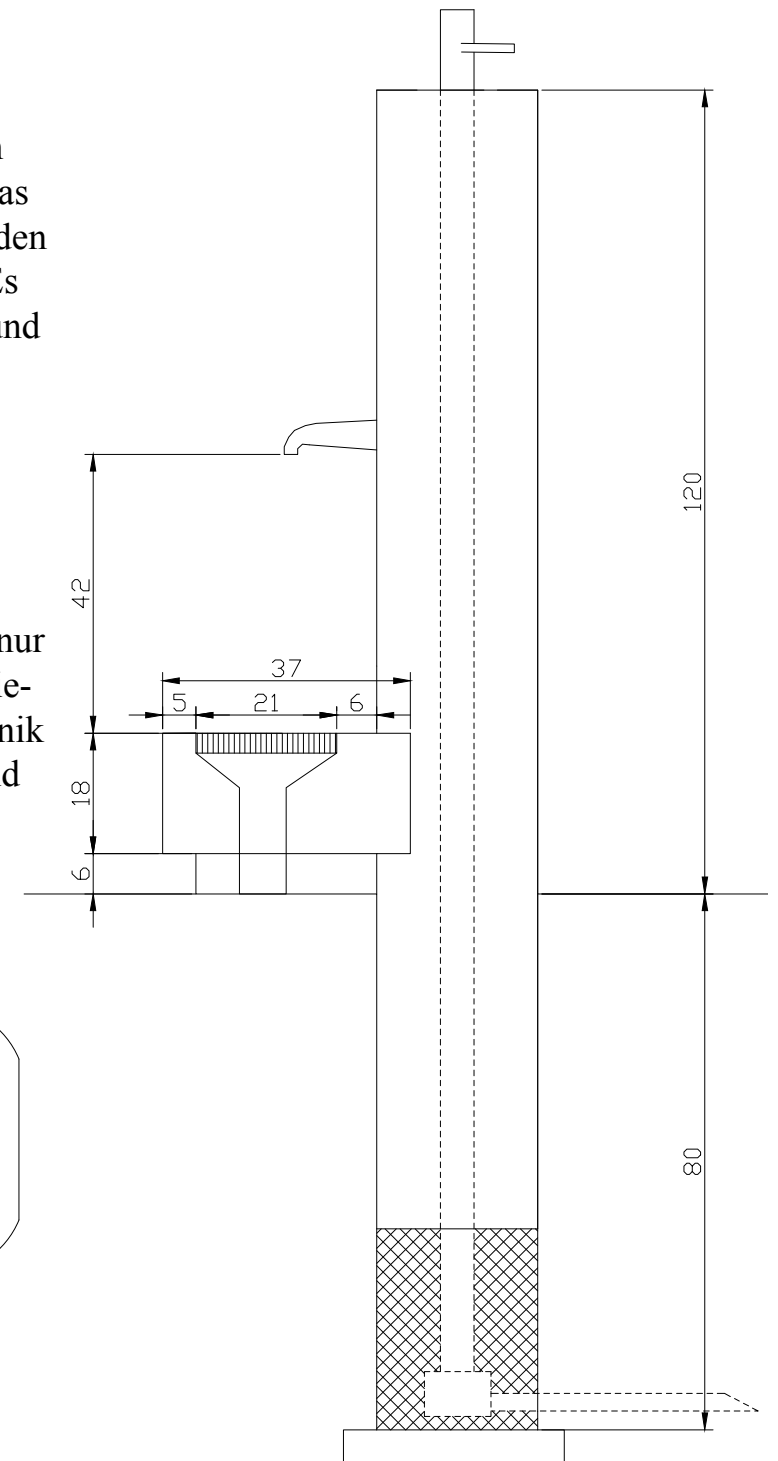
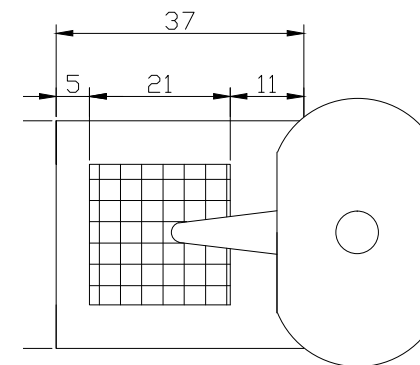
# Frostfreie Wasserstele



Opus

Art.Nr.: 0115-F Opus Frostfrei

RölTec bietet eine patentierte Zapfstellentechnik für die frostfreie ganzjährige Wasserversorgung. Das System funktioniert über den Wasserdruck und die Betätigung des Drehhebels. In dieser frostsicheren Wasserstele lässt ein selbstentladendes Absperrventil das nicht benötigte Wasser zurück in den isolierten Bodenbereich fließen. Es bleibt kein Wasser im Steigrohr, und kann so bei Frost nicht einfrieren. Somit können Wasserzapfstellen in der Übergangszeit und im Winter angestellt bleiben. Der Brauchwasserverlust bei dieser Technik ist äußerst gering. Bei 100maligen Wasserzapfen gehen nur ca. 6 Liter verloren. Im Frost-Linie-Programm stehen mit dieser Technik mehrere Modelle Wasserstelen und Brunnen zur Verfügung.





# Designbeispiele für Wasserstelen



Art.Nr.: 0109 F Steinstele  
Frostfrei



Art.Nr.: 0114 Formatstele  
mit Edelstahlabdeckung



Art.Nr.: 0115 F Opus  
Frostfrei



Art.Nr.: 0110 Bogenstele



Art.Nr.: 0119 Primus



Art.Nr.: 0104 Parkstele



Art.Nr.: 0102 Feldstele / Edelstahl



Art.Nr.: 0101 Wasserstele



Art.Nr.: 0107 Hofstele



Art.Nr.: 0104 Parkstele-F

Auch die Wasserstelen aus dem Hause RölTec haben in ihrer einfachen Linienführung etwas von dieser zeitlosen Moderne. Die Armaturen aus Edelstahl, Messing und Bronze, sowie die handgearbeiteten Oberflächen nach einem werktypischen Verfahren, geben den Wasserausläufen ihre besondere Wirkung. Die Wahl der Ausläufe ist Ihnen überlassen. Je nach Geschmack und Bedienungswunsch kann die Stele in der Form mit frostfreier Technik, oder integriertem Ventil im Auslauf gefertigt werden.





# Wasserstele Cobra



Art.Nr.: 0060



Art.Nr.: 0060



Art.Nr.: 0050



Edelstahl, leichte Bedienung, günstige und wartungsfreundliche Installation - das sind die wesentlichen und aussagekräftige Argumente für die "Cobra". Die Stele kann mit Aufstellstein als eigenständige Wasserzapfstele verwendet werden, hat aber auch den großen Vorteil, dass sie an jedem Beckentyp aus dem RölTec-Programm angebaut werden kann.

Der Aufstellstein ist in einer benutzerfreundlichen Höhe von 60cm. Das Anheben der schweren Kanne entfällt. Die überschüssige Wassermenge wird durch den Aufstellstein bis zum Boden abgeleitet.

Die "Cobra" ist komplett aus Edelstahl gefertigt und glasperlmatt gestrahlt. Das Ventil ist in die wasserführende Leitung als Kurzwegeventil integriert. Die verkleidete Wasserzuleitung wird oberirdisch angeschlossen; eine Reversierklappe ermöglicht dem Fachbetrieb eine einfache, kostengünstige Montage. Lediglich ein kleines Fundament mit Bodenanker für den Aufstellblock kann bei Bedarf erstellt werden um eventuellem Vandalismus vorzubeugen.



Art.Nr.: 0070 Nur die Stele "Cobra"



Um provisorische Wasserhähne oder defekte Wasserbecken wieder für den Friedhofsbesucher benutzbar zu machen, kann die "Cobra" problemlos an alten Becken montiert werden. Aufwendige Erdarbeiten entfallen, da die "alte" Leitung an der "Cobra" angeschlossen werden kann.





# Wasserbecken



Art. 0304-S / Schöpfstelle 120x120cm



Art. 0304-S / Schöpfstelle 120x120cm



Art. 0302-S / Schöpfstelle 100x100cm



Art. 0313 Steinbecken ergonomisch 120cm x 80cm



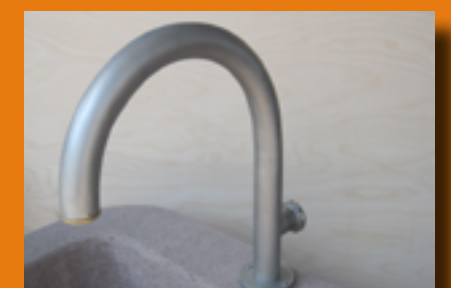
Art. 0301 Schöpfstelle - rund 100cm mit integriertem Ventil



Art. 0303 Schöpfstelle - rund 120cm

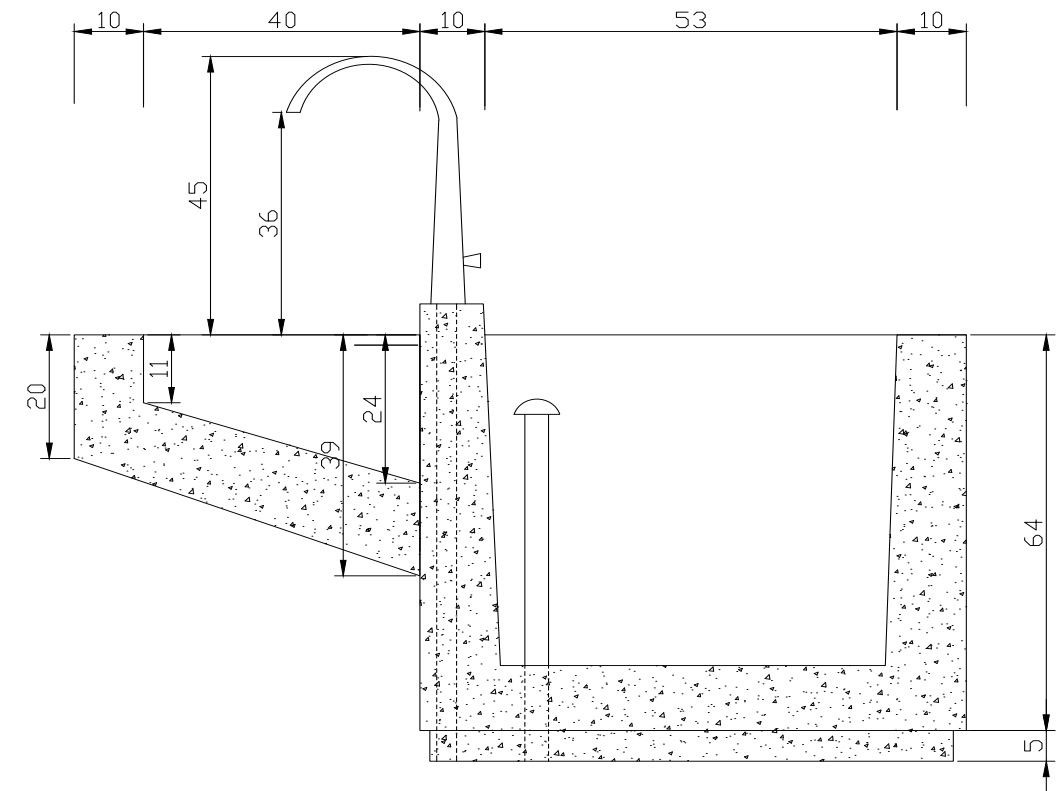


Schwimmerbecken rund 120cm





# Wasserschöpfbecken Duett



Die Wasserschöpfstelle Duett ist eine Kombination aus Stele und Becken. Die Gießkanne kann auf dem benutzerfreundlichen Kannenrost aus Edelstahl (höhengleich mit dem Beckenrand) aufgestellt und problemlos mit Frischwasser befüllt werden. Überschüssige Wassermengen laufen direkt in das angegliederte, halbrunde Wasserbecken, in welches der Friedhofsbesucher seine Gießkanne eintauchen kann um abgestandenes Wasser zu schöpfen. Die Armaturen mit integriertem Ventil sind in Mg3-Guss oder Edelstahlrohr erhältlich.

Art.Nr.:0314





# Wasserbrunnen



Art.Nr.: 0402 - integriertes Ventil



Art.Nr.: 0401



Art.Nr.:0402 -F



Art.Nr.: 0407



Art.Nr.:0402



Sonderanfertigung Ø 2,00 m



Art.Nr.: 0001 Vasenpoller 75cm



Vasenstein 100 x 100 cm



Vasenstein 120 x 120 cm

Sonderformen auf Anfrage



Kannenpoller - 4-armig Art.Nr.: 0004



Feldsteine - individuell

Der Kannenpoller ist als 4-oder 2-armige Version erhältlich.  
Durch die Erweiterung der Funktion als Elektropoller können Steckdosen integriert werden.





# Technik und Details



Art.Nr.:006 Aluguß



Art.Nr.:007 Aluguß mit Ventil 1



Wasserhahn für Schlauchanschluß



Art.Nr.: 012 Edelstahl



Art.Nr. 001 Edelstahl



Art.Nr.: 011 Aluguß



Art.Nr.: 010 Aluguß



Art.Nr.: 015 Edelstahl

# Frostschäden verhindern

## Wichtiger Hinweis für Produkte ohne Frost-Linie-Technik:

Die Armaturen sind bei der Anlieferung nur leicht aufgeschraubt und nicht eingedichtet. Wasseranschlussarbeiten dürfen nur von Fachkräften ausgeführt werden. Zur Vermeidung von Frostschäden bei Produkten ohne Frostline-System müssen vor Winterbeginn die Leitungen entleert werden. Die Ventiloberteile sind herauszunehmen.

Eventuelle Frostschäden, die innerhalb der Installation auftreten, entstehen meist durch geringfügige Restwassermengen, welche im Leitungssystem verbleiben.

## Wichtig: Belüftung aller Leitungen, um Schäden zu vermeiden

### Hier einige wichtige Tipps zur Wintervorsorge:

Die Drehventile sollten abgeschraubt, trocken und frostfrei gelagert werden - dies ist ebenfalls eine gute Diebstahlvorsorge. Druckventile müssen zwingend abgeschraubt und eingelagert werden.

Schöpfbrunnen und Wasserstelen ohne Frostline müssen sorgfältig entleert werden. Der Grundablass muss geöffnet und das Standrohr entnommen werden, damit sich kein Niederschlagwasser ansammeln und bei Frosteinwirkung Becken und Brunnen sprengen kann.

Bei zentraler Entleerung der Grundleitung ist darauf zu achten, dass die Wasserleitungen innerhalb der Becken und Stelen vollkommen leer laufen. Noch eingeschraubte Ventile können eine vollständige Entleerung ebenso verhindern, wie das syphonähnliche Durchhängen der Grundleitungen. Wird die Grundleitung im Frühjahr wieder angeschlossen, sollte immer sofort eine Durchspülung vorgenommen werden.





# Einbau / Montage / Wartung

**Alle Installationen und Armaturen werden werkseitig auf Dichtigkeit und Funktion geprüft.**

**Die Inbetriebnahme sollte nur von einem Fachbetrieb vorgenommen werden.**

**Armaturen sind im Lieferzustand nur leicht aufgeschraubt, sie müssen ggf. fachgerecht eingedichtet werden.**

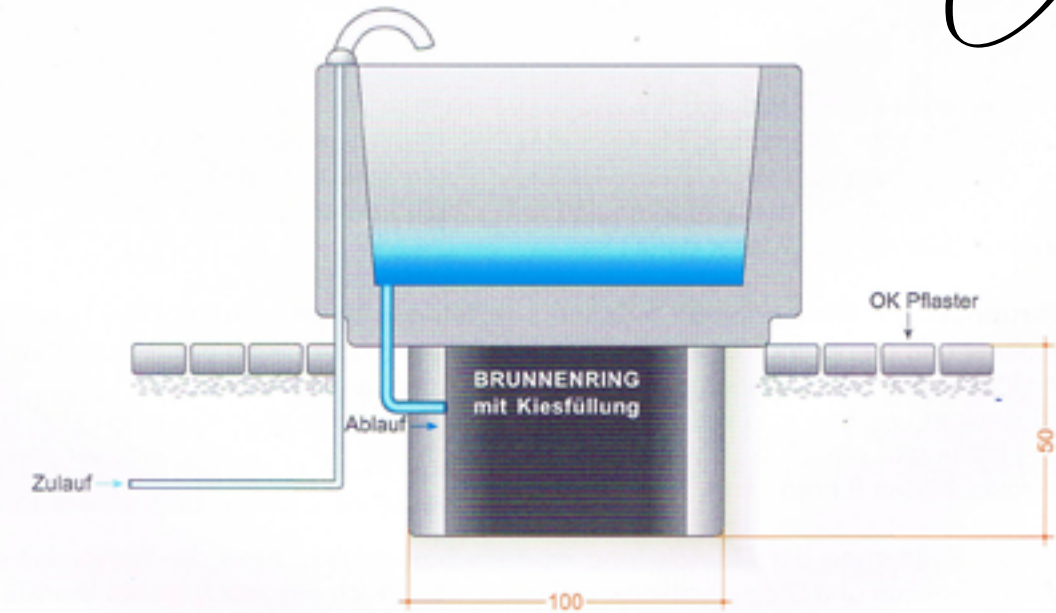
Alle RölTec® Wasserzapfstellen sollten nach der Lieferung schnellstmöglich angeschlossen werden. Längere Lagerzeiten ohne Wasseranschluss können die Funktion der Ventile beeinträchtigen (Eintrocknen oder Verspröden der Gummidichtungen). Alle Ventile müssen bei längerer Lagerung frostfrei gelagert und die Ventilöffnungen mit der beiliegenden Verschlußkappe verschlossen werden.

Es ist besonders darauf zu achten, dass das Anschließen der Rohre an das Wasserleitungssystem mit Vorsicht gehandhabt wird, da ein starkes Verschrauben zu Beschädigungen der flexiblen Rohre führen kann. Vor der Endmontage sollten alle Zuleitungen gründlich durchgespült werden, um Schmutz und Schwebstoffe auszuspülen, da sonst eine einwandfreie Funktion der Ventile nicht gewährleistet werden kann. In der Zuleitung empfiehlt sich die Verwendung eines Schmutzfilters - zwingend beim Einsatz von Druckventilen. (Druckventile nur noch lieferbar auf besonderen Kundenwunsch)

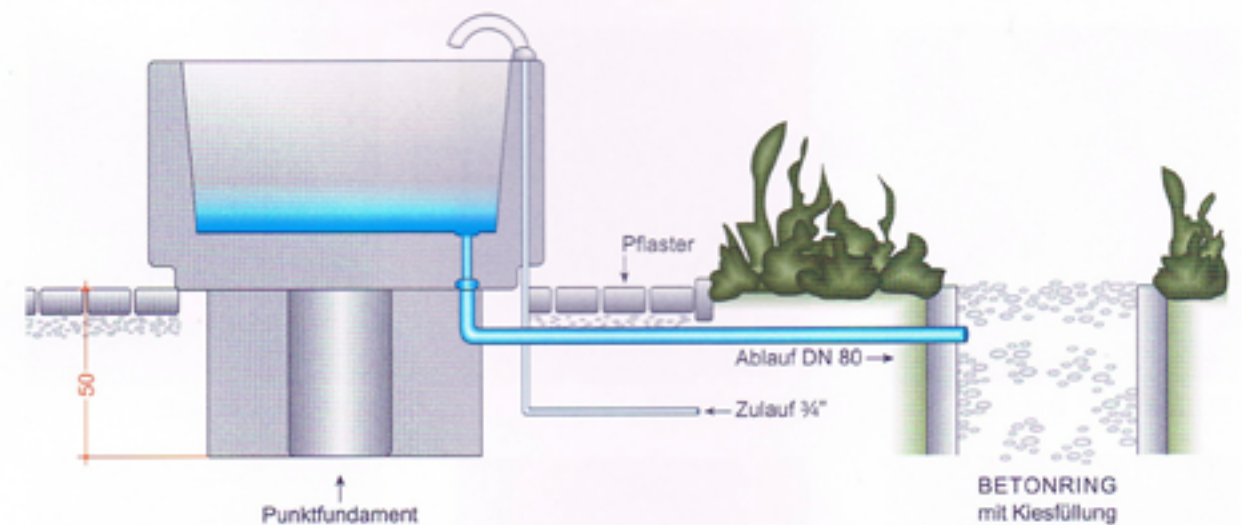
Alle Wasserzapfstellen sollten mit naturfarbenen Textilbändern transportiert und versetzt werden, eine Befestigung an den Armaturen darf niemals erfolgen.

Brunnen und Becken werden auf Pflasterniveau eingebaut. Stelen werden in ein Köcherfundament C20/25 gesetzt. Der Auflagestein sollte ca. 40cm unterhalb der Auslaufarmatur eingebaut werden. Die Gießkanne steht dann dicht unter der Auslaufarmatur und der gebündelte Wasserstrahl fließt problemlos in das Gefäß. Bei Bedarf kann hier zu jeder Stele eine technische Zeichnung geliefert werden.

# Einbauvarianten



Variante I – Querschnitt



Variante II – Querschnitt

**Haben Sie weitere technische Rückfragen zum Friedhofprogramm System Röltgen®?  
Bitte wenden Sie sich direkt an unseren Betrieb:**

**Tel. 02174-5081, Fax 02174-5085 oder per Email an [info@roeltec.de](mailto:info@roeltec.de)**







Der Kontrollschacht zum Anschluß und zu Wartungszwecken kann optional mitgeliefert werden. Hier kann die Stele an die Wasserleitung angeschlossen und zum Winter abgestellt werden. Ebenso die Möglichkeit für eine zweite Wasserentnahmestelle für den Friedhofsgärtner kann hier eingeplant werden.

# Material & Farben

Wir verwenden naturgebrochenes Material, welches durch unterschiedliche handwerkliche Oberflächenbearbeitung - Stocken oder Strahlen - veredelt wird. Die Kanten können stark gerundet, aber auch scharfkantig ausgebildet werden. Sondermineralmischungen sind nach Mustererstellung auf Anfrage möglich. Alle Werksteinoberflächen (12 zur Auswahl) sind aus Natursteingranulat von Hand gestockt.



002 Revulkan®



003 Revulkan® rot



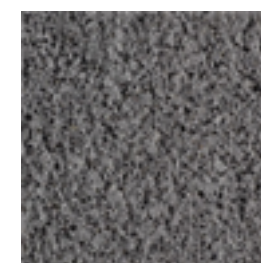
004 Revulkan® anthrazit



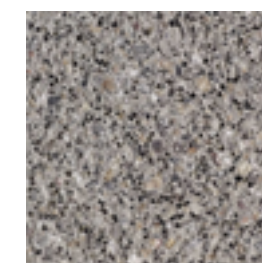
006 Resaton®



007 Redomit® anthrazit



008 Retopie®



009 Redanit®



010 Redomit®



011 Redomit® gelb



015 Redomit® weiss



013 Redomit® lachs



014 Redomit® rot

## Standard: Integrierte Ventile in der Armatur mit austauschbarer Wasserleitung.

### Anschlußwerte Becken und Brunnen:

Armaturenanschluß : 1 1/4 Zoll

Ventilanschluß : 1/2 Zoll

Wasseranschluß : 1/2 Zoll Edelstahlmuffe, Installation im Werkstein Kunststoffrohr 12x9mm

Bodenablass : 1 1/4 Zoll Messingschraubmuffe

Überlauf : 1 1/4 Zoll Edelstahlrohr, Messingabdeckkappe

### Anschlußwerte Stelen:

Armaturenanschluß : 1 1/4 Zoll

Ventilanschluß: 1/2 Zoll

Wasseranschluß : 1/2 Zoll Edelstahlmuffe, Installation im Werkstein Kunststoffrohr 12x9mm

Bodenablass : 70 HT-Rohr im Auflagestein mit feuerverzinktem Aufstellrost

Optional kann die alte Installationstechnik (Ventile/Kupferleitung im Werkstein) angeboten werden.

Aus drucktechnischen Gründen sind Farbabweichungen möglich.







Planungsbeispiel einer Treppenanlage/  
Mauerblöcke



Individuelle Fertigung nach Planung



Individueller Formenbau



Mauerscheiben mit Höhenriss

Die natürlichen Gesteinsrohstoffe besitzen Prüfzeugnisse und unterliegen einer ständigen Qualitätskontrolle. Vorkommenbedingt sind Schwankungen in der Farbe und Struktur der Materialien möglich. Die System Röltgen ® Produkte erhalten durch die von Hand gestockte Oberfläche ihre individuelle und natürliche Ausstrahlung.

Die Werksteine System Röltgen ® haben eine erhöhte Frostwiderstandeigenschaft, bzw. Frost-Taubeständigkeit nach DIN 18500 und DIN EN 13198. Als Mitglied der zuständigen Güteschutzvereinigung Beton e.V. (⊕) ist eine ständige qualitätsorientierte Fremdüberwachung gewährleistet.

Alle Stufenanlagen und Flächenbeläge sollten nach dem Räumen von Eis und Schnee im Winter nur mit abstumpfenden Mitteln (Splitt, Sand, Granulat) bestreut werden. Die Verwendung von Streusalz ist zu vermeiden.

*Alle Maße sind ca.-Maße. Technische Änderungen behalten wir uns vor - Stand 01/2018*

RölTec GmbH & Co.KG • Industriestr. 83 • 51399 Burscheid • Tel. 02174/5081 • Fax. 02174/5085 •  
www.röltec.de • info@röltec.de



**RölTec** 

www.RölTec.de